

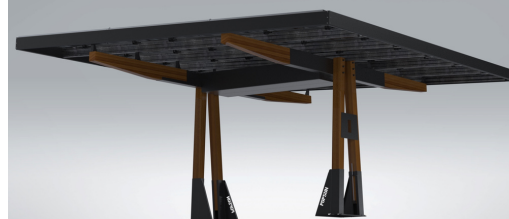
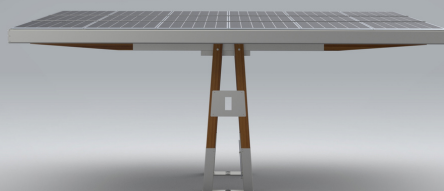
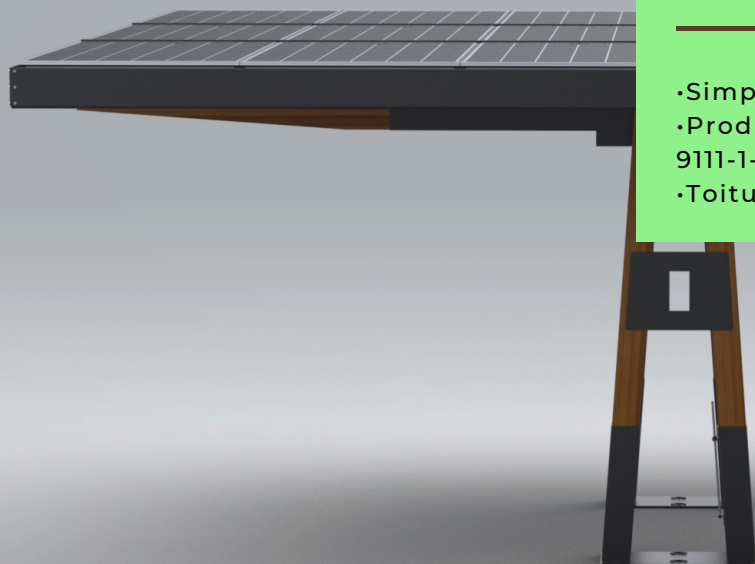


## CARPORT K·2B 2 PLACES DE STATIONNEMENT

Structure lestée : aucune fondation nécessaire

Structure métallique inox (316 L)  
Structure galva Sendzimir thermolaqué  
Bois en pin Douglas lamellé collé

- Simplicité et rapidité d'installation
- Produit certifié selon EUROCODES (norme EN 9111-1-4)
- Toiture de l'abri étanche



L'abri est conçu et fabriqué en France.  
Modèle déposé et breveté  
Garanties constructeur 10 ans pour la structure métallique

### CONDITIONS D'INSTALLATION

K·2B peut être installé sur des sols en terre battue, gravier, enrobé, béton...  
Altitude max : 500 m

### SUPERFICIE PHOTOVOLTAÏQUE DU CARPORT

Soit 15 modules 27 m<sup>2</sup>  
Soit 18 modules avec 33 m<sup>2</sup>

### DIMENSIONS

Largeur maximale de la table : 6,25 m  
Profondeur de la table : de 4 à 5,25 m  
Hauteur : 2,2 m au point le plus bas  
3 m au point le plus haut  
Pente de 3°  
Lest (gravier) 850 kg

Poids : 600 kg